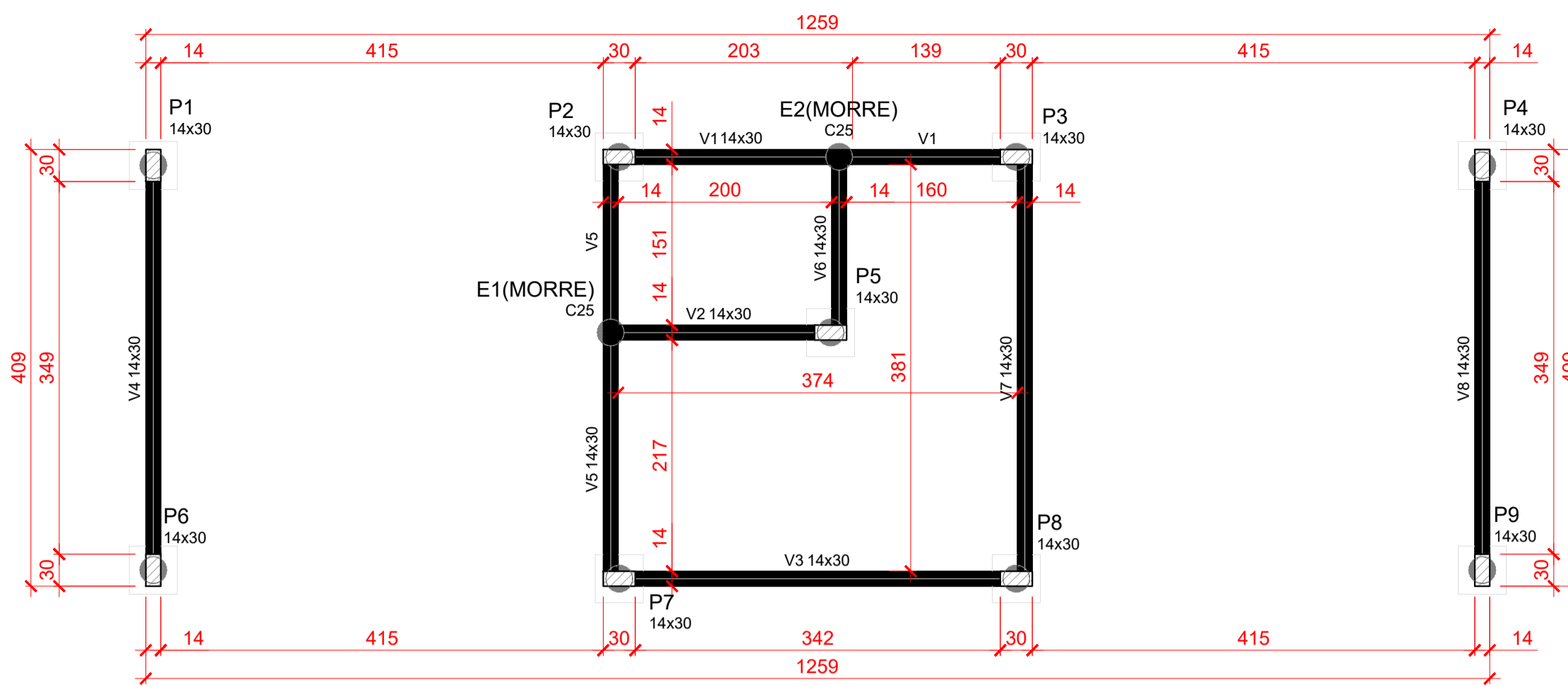


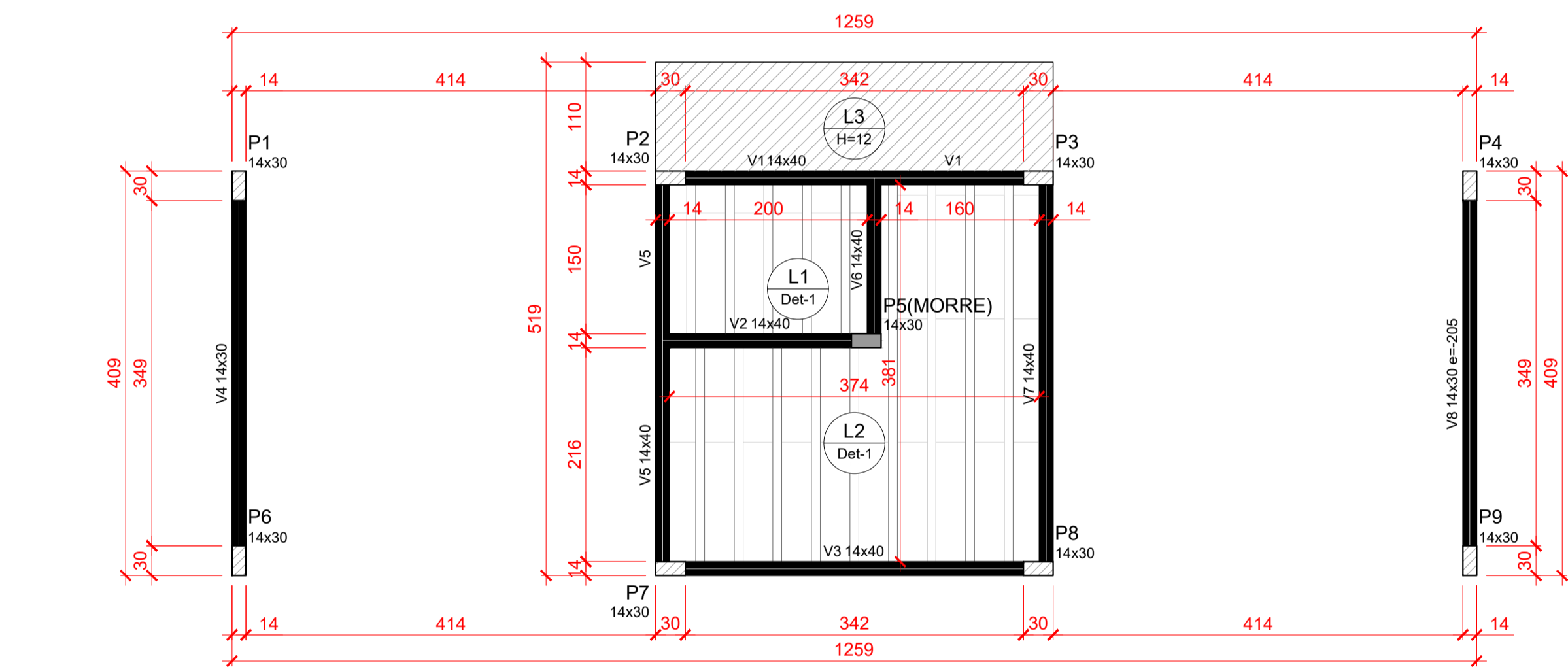
PLANTA DE LOCAÇÃO DE ESTACAS

ESC. 1:50



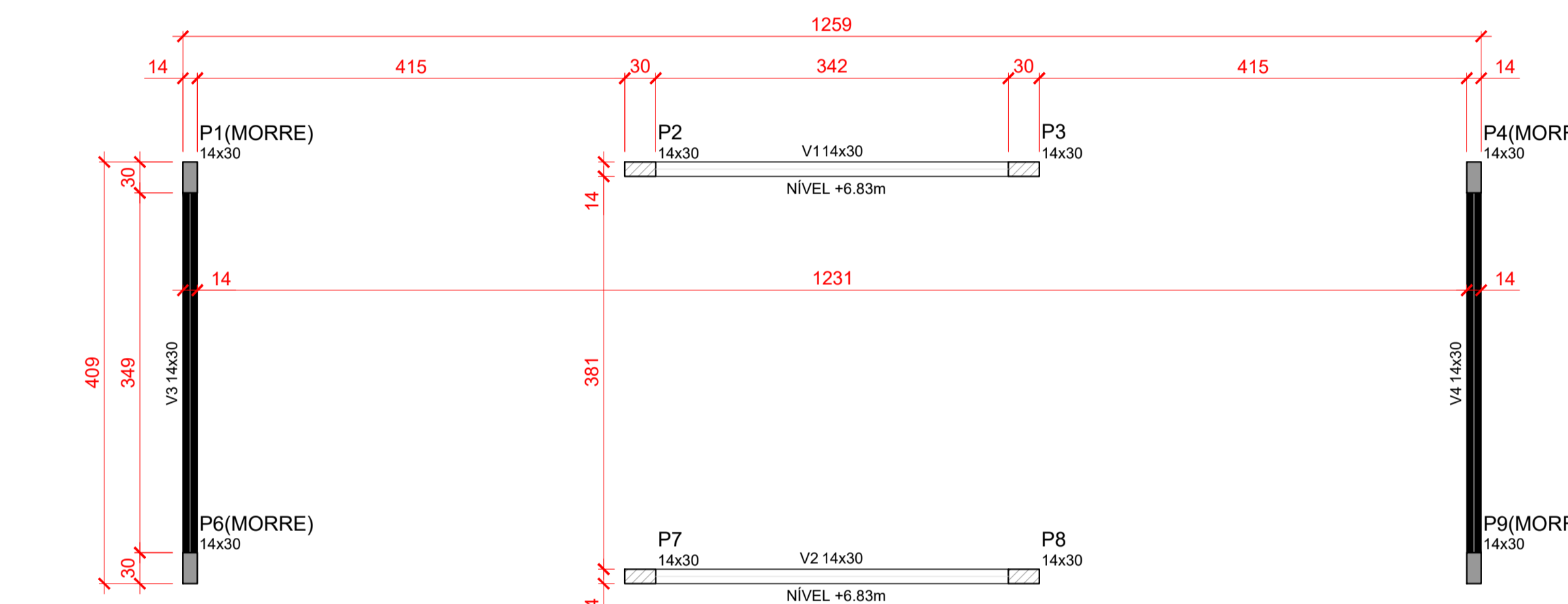
PLANTA DE FORMAS - BALDRAME 0.00m

ESC. 1:50



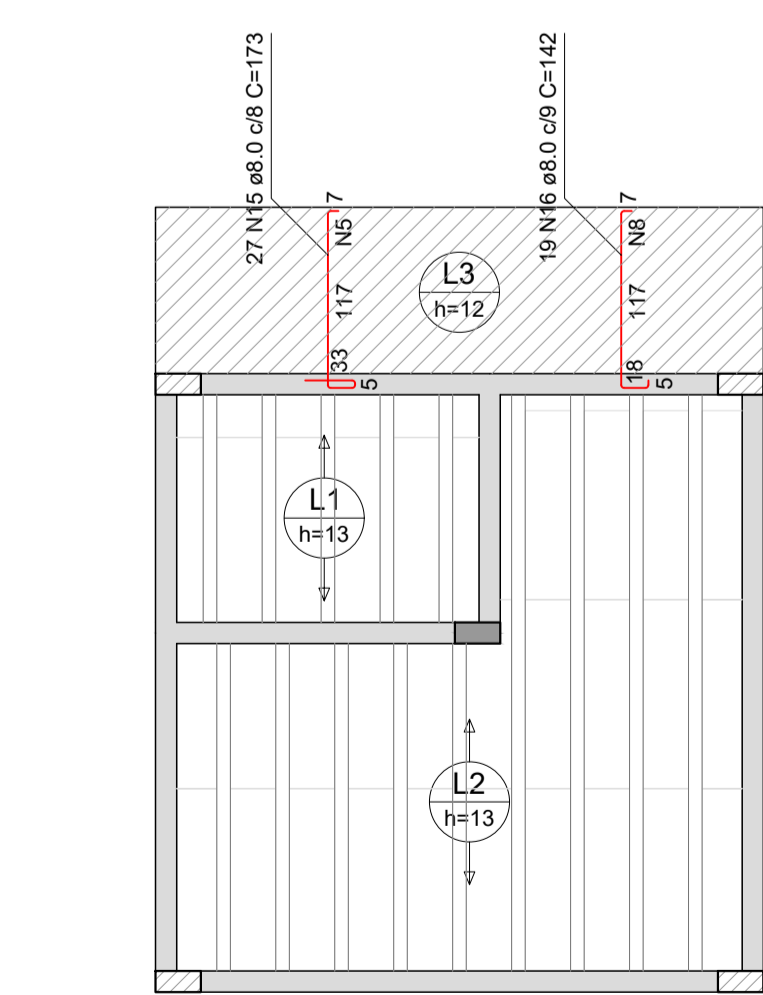
PLANTA DE FORMAS - LAJE FORRO +3.10m

ESC. 1:50



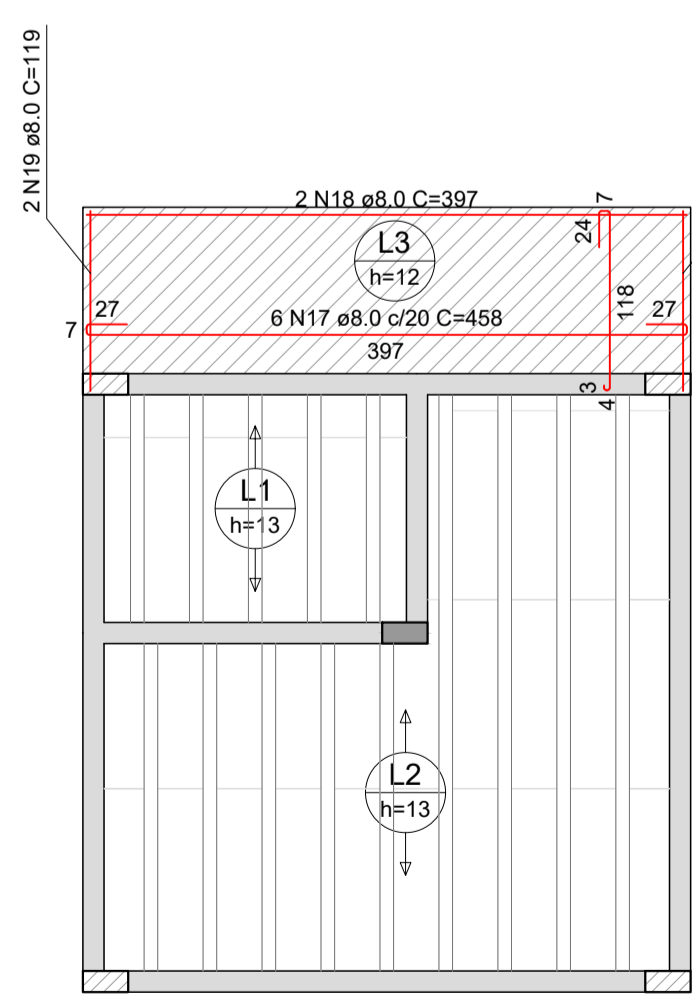
PLANTA DE FORMAS - PLATIBANDA +4.78m

ESC. 1:50



ARMAÇÃO NEGATIVA - LAJE FORRO +3.10m

ESC. 1:50



ARMAÇÃO POSITIVA - LAJE FORRO +3.10m

ESC. 1:50

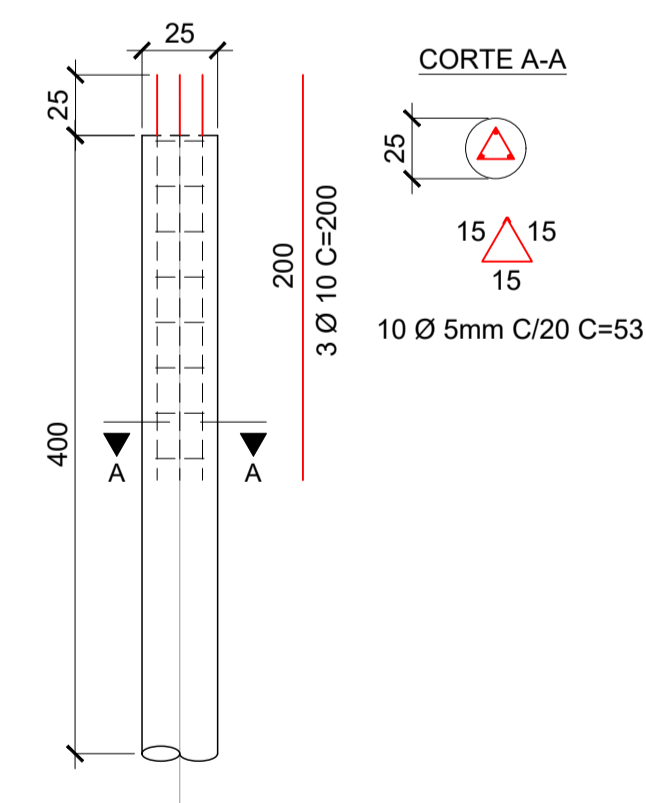
RESUMO DO AÇO

AÇO	DIAM (mm)	C.TOTAL (m)	QUANT + 10% (Barras)	UNIT	PESO + 10% (kg)
CA50	6.3	24	3	12 m	6.47
	8.0	114.04	11	12 m	49.55
<b>PESO TOTAL (kg)</b>					<b>56.02</b>

Volume de concreto (C-30) = 1,38 m³  
Área de forma = 5,22 m²

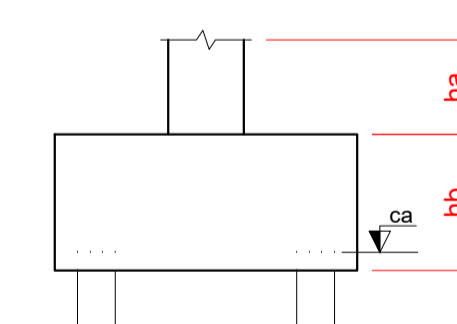
E01 - ESTACAS Ø 25cm

ESC. 1:50



DET. BLOCOS

ESC. 1:50



DET. 01 - LAJE FORRO TRELIÇADA

ESC. 1:10

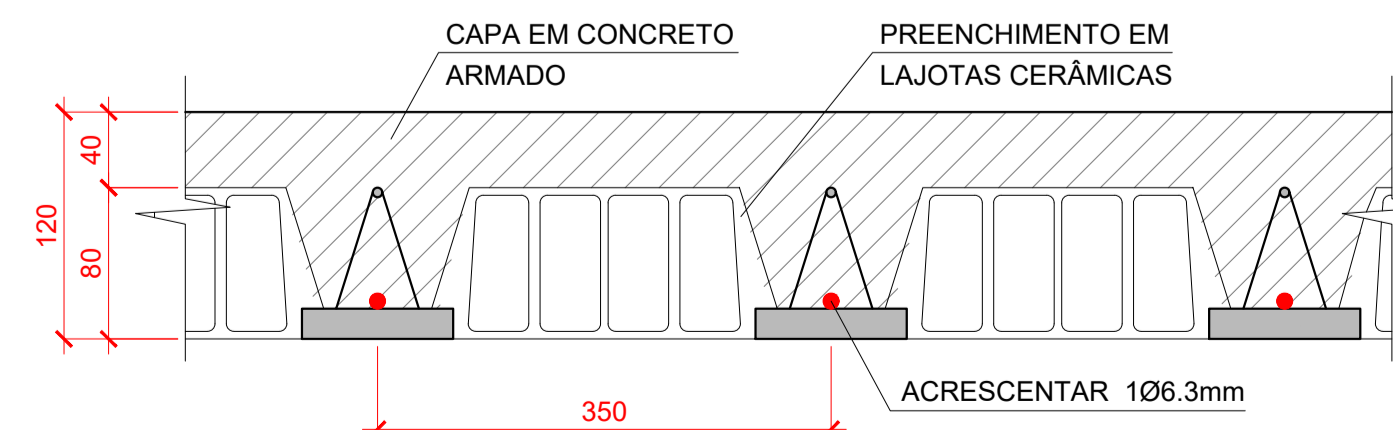


TABELA DE ESTACAS:

SIMBOLOGIA	NOMENCLATURA	DIÂMETRO (cm)	COMPRIMENTO (m)	QUANTIDADE
⊙	E-01	25	4,00	11

LEGENDA DOS PILARES

LEGENDA DAS LAJES

LEGENDA DAS VIGAS

Vigas

Nome	Seção (cm)	Elevação (cm)	Nível (cm)
V1	14x30	0	0
V2	14x30	0	0
V3	14x30	0	0
V4	14x30	0	0
V5	14x30	0	0
V6	14x30	0	0
V7	14x30	0	0
V8	14x30	0	0

Pilares

Nome	Seção (cm)	Elevação (cm)	Nível (cm)
P1	14x30	0	0
P2	14x30	0	0
P3	14x30	0	0
P4	14x30	0	0
P5	14x30	0	0
P6	14x30	0	0
P7	14x30	0	0
P8	14x30	0	0
P9	14x30	0	0

Vigas

Nome	Seção (cm)	Elevação (cm)	Nível (cm)
V1	14x30	0	683
V2	14x30	0	683
V3	14x30	0	478
V4	14x30	0	478

Pilares

Nome	Seção (cm)	Elevação (cm)	Nível (cm)
P1	14x30	0	478
P2	14x30	0	683
P3	14x30	0	683
P4	14x30	0	478
P6	14x30	0	478
P7	14x30	0	683
P8	14x30	0	683
P9	14x30	0	478

Legenda das vigas e paredes

█	Viga - Nível +4.78m
█	Viga - Nível +6.83m

NOTAS GERAIS - CONCRETO:

- 1 - Concreto com Fck de 25 MPa para blocos e estacas;
- 2 - Cobrimento de 5cm para blocos e estacas;
- 3 - Especificações do aço: CA-50 e CA-60 (estribos);
- 4 - Normas de referência:  
NBR-6118 (Projeto de estruturas de concreto);  
NBR-6120 (Cargas para o cálculo de estruturas de edificações);  
NBR-6122 (Projeto e execução de fundações);
- 5 - Classe de agressividade ambiental:  
Segundo NBR-6118, Item 6.4.2, tabela 6.1  
Classe III (Forte - Industrial)

NOTAS GERAIS - METÁLICA:

- 1 - Especificação dos materiais:  
a. Perfis laminados, não laminados e chapas: ASTM-A36  
b. Perfis laminados planos (W e HP): ASTM-A572  
c. Perfis de chapas de aço formados a frio: ASTM-A36  
d. Barra redonda para chumbadores: ASTM-A36
- 2 - Todas as ligações serão feitas por meio de solda tipo filete, exceto onde indicado;
- 3 - A fixação da estrutura metálica nos pilares será feita conforme indicado em Det. C1 e C2 com chumbadores parafusados e chapas soldadas;
- 4 - Toda a estrutura metálica deverá ser pintada com pintura epoxi;
- 5 - Normas de referência:  
NBR-8800 (Proj. de estruturas de aço e de estruturas mistas de aço e concreto de edifícios)  
NBR-6120 (Cargas para o cálculo de estruturas e edificações)  
NBR-6123 (Forças devidas ao vento em edificações)  
NBR-14762 (Dimensionamento de estruturas de aço constituída por perfis formados a frio)  
NBR-6118 (Projeto de estruturas de concreto)

NOTAS GERAIS - PROJETO:

- 1 - Havendo divergência entre cotas e escalas, prevalecem as cotas;
- 2 - Cotas em milímetros, exceto onde indicado;
- 3 - Todas as dimensões em planta e elevações indicadas em projeto devem ser verificadas no local da obra antes da fabricação das estruturas;



RESPONSÁVEL TÉCNICO E PROPRIETÁRIO

PROJETO: ADELIR V. KEMPFER  
EXECUÇÃO: ADELIR K.  
PROPRIETÁRIO: MUNICÍPIO DE MERCEDES  
CNPJ 95.719.373/0001-23

ENDEREÇO DA OBRA: ÁREA DE LAZER ARROIO GUAÇU, DISTRITO DE ARROIO GUAÇU, CIDADE: MERCEDES - PR, CEP: 85998-000  
CONTEÚDO: PLANTA DE LOCAÇÃO DA FUNDAÇÃO, PLANTA DE FORMAS - BALDRAME, PLANTA DE FORMAS - FORRO, PLANTA DE FORMAS - PLATIBANDA, PLANTA DE LAJES, DETALHES E TABELAS

PROJETO  
PROJETO ESTRUTURAL

OBRA  
PORTAL DE ENTRADA ÁREA DE LAZER ARROIO GUAÇU

DESENHO: ADELIR K.  
ESCALA: INDICADA  
ARQUIVO: C:\PROJ\PORTAL\_ENG.CONST.PR\PORT\_2022  
DATA: 08/2022  
PRANCHA: 01/04